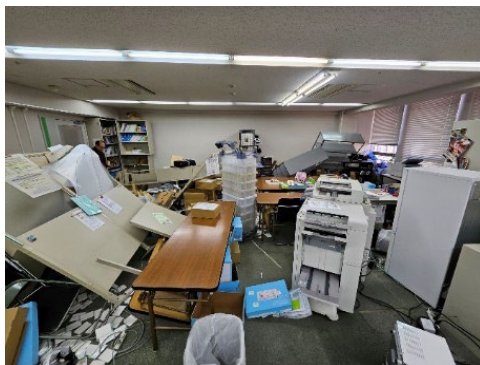


# 能登半島地震災害対策FAXニュース

## 大阪府保険医協会会員の皆様へ 能登半島地震救援募金へのご協力のお願い

2024年1月1日に能登半島地震が発生し、半島北部を中心に甚大な被害が広がりました。被災された皆様に心よりお見舞い申し上げます。

大阪府保険医協会では被災した会員医療機関の復旧・復興支援のために「能登半島地震救援募金」に取り組みます。本募金は「災害募金特別会費」に位置付けて領収証を発行する予定です。救援募金を通じて被災会員を支援するために、ぜひご協力をよろしくお願いいたします。



被災直後の富山県保険医協会事務所の状況

2024年1月19日

大阪府保険医協会理事長 宇都宮健弘

.....

### 「能登半島地震救援募金」

#### 1. 目的等

本募金は被災会員に対する激励、救援と診療機能回復および復興支援に充てるため、「災害募金特別会費」として会員に協力を呼びかけます。集まった募金は全国保険医団体連合会（保団連）を通じて被災会員のお見舞いに充てます。

#### 2. 募金協力について

①郵便口座にお振込み ②会費と一緒に自動引き落とし 何れかをご選択の上、下記にご記入いただき FAX にてご返信をお願いいたします。

【振込先】
■郵便口座:00930-0-303263
■加入者名:大阪府保険医協会
■通信欄:能登半島地震救援募金

※本募金は税務上の寄付金控除の対象とはなりません、「災害募金特別会費」として税務上の必要経費にできます。募金にご協力いただいた先生方には当会より「募金特別会費」の領収証をお送りします。

## 能登半島地震救援募金協力書 大阪府保険医協会FAX (06-6568-2389)

郵便口座に振り込みします（上記、【振込先】をお願いいたします）

会費引き落とし口座から、「能登半島地震救援募金」の引き落としを承諾します

※ご協力の口数と金額をご記入ください（1口 5,000円）

■募金額  口  円

■地 区  ■お名前

連絡先：大阪府保険医協会 〒556-0021 大阪市浪速区幸町 1-2-33 Tel.06-6568-7721（担当：藤本智、足立）